

S-02.

IoTボタン(LTE-M) ボタンでアプリに記録

【手順3～5】

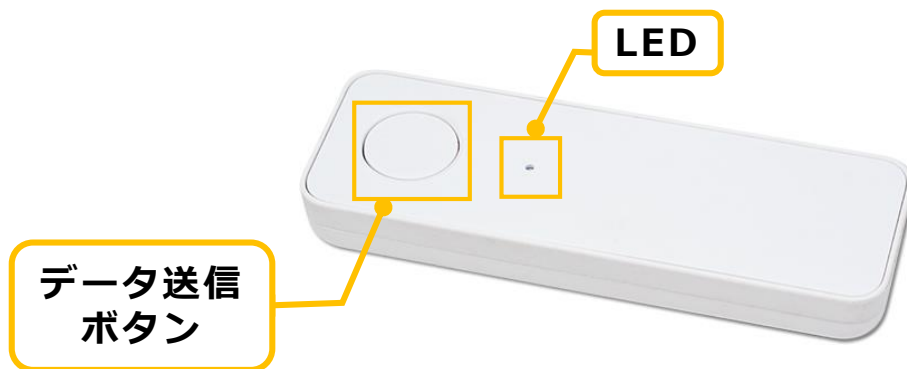
IoTボタン(LTE-M)の接続設定について説明。
ボタンを押すことでアクト・アップに記録が出来ます。

LTE-M(Docomo回線)で携帯電話がつながるエリアで
ご利用いただけます。

センサーの組立て & 設定

Step 1 IoTボタンの組立のデバイスとセンサーケーブルを箱から出します

デバイスの箱に
SORACOM LTE-Mボタン
が入っています。

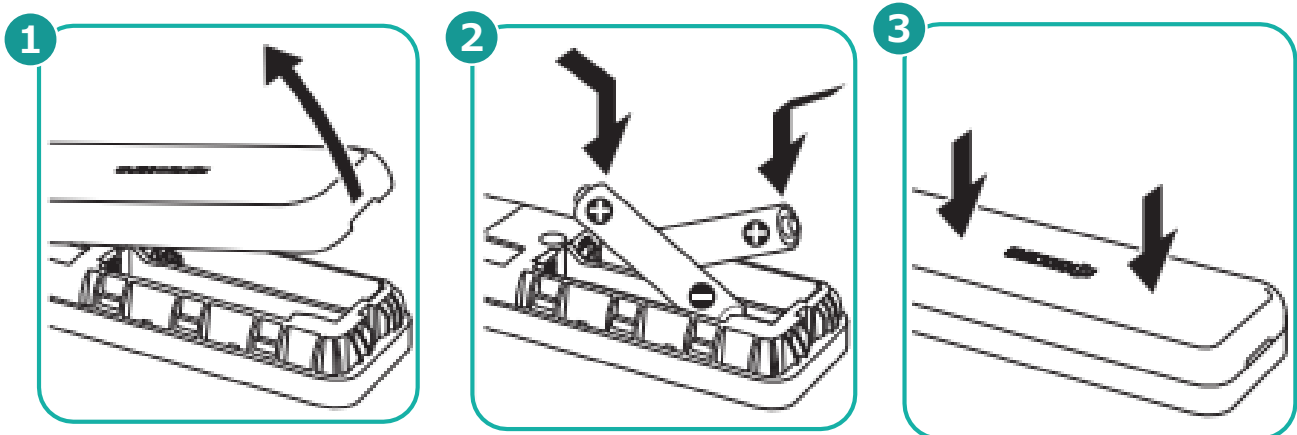


Step 2 電池を入れる

電池を以下の手順で入れてください。電池はアルカリ単4乾電池をご使用ください。

- ① リアカバーを矢印の方向に外します。
- ② 極性（+、-）を間違えないように注意して単4乾電池を入れます。
- ③ リアカバーを元通りに取り付けます。

※ ストラップを取り付けている場合、電池を入れる時にストラップが外れる場合があります。また、リアカバーを取り付ける際にストラップを本体に挟み込まないようにご注意ください。

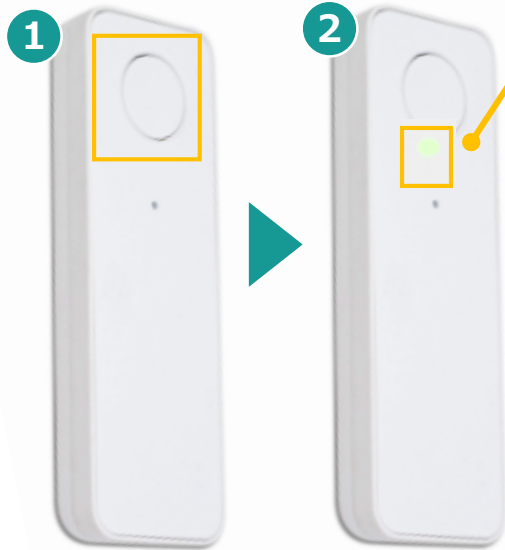


▶ 次のページへ続く

Step
3

データ送信ボタンを押下する

- ① データ送信ボタンのシングルクリック/ダブルクリック/ロングクリックをします。
- ② LED表示を確認します。



LEDの表示

LED 表示	状態
橙点滅 (1 回/秒)	ネットワーク接続試行中
橙点灯	データ通信中
緑点灯 (3 秒間)	データ通信成功
赤点滅 (5 秒間)	電池残量不足
赤点灯 (5 秒間)	ネットワーク接続エラー データ通信エラー

センサーデータを記録に反映

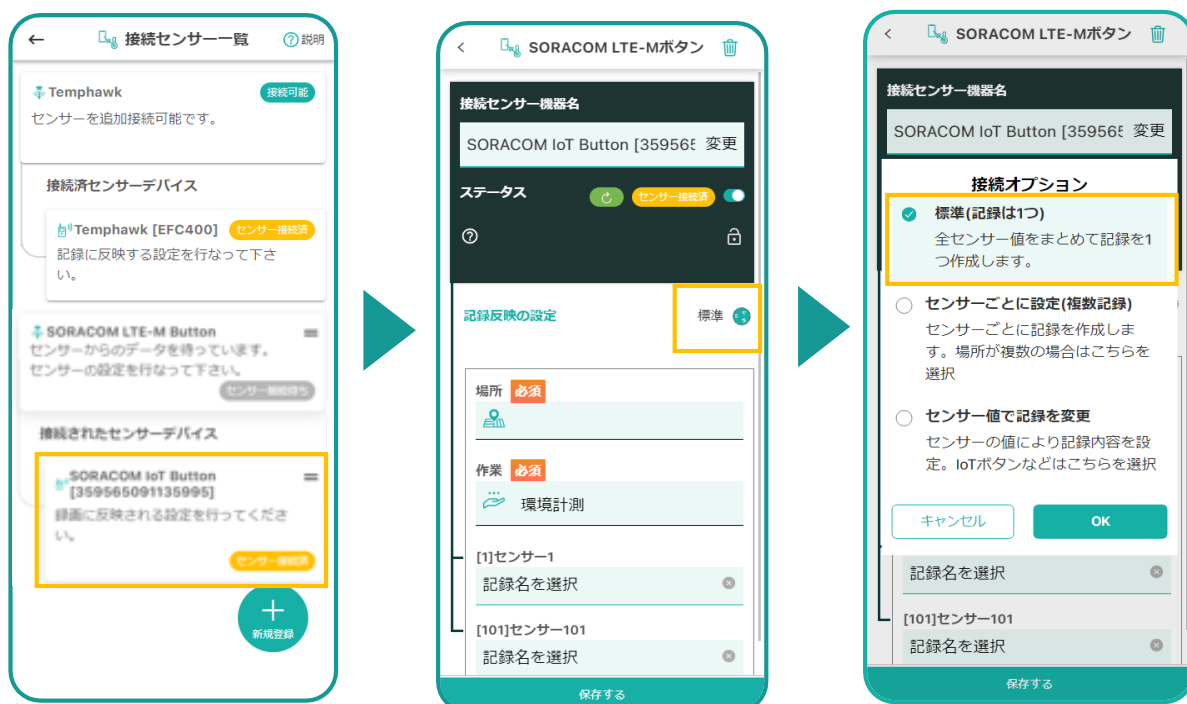
Step 1 IoTボタンの接続設定をする

- 1 メニューバーをタップし
- 2 [コネクト-接続する-] を選択し
- 3 [センサー接続] を選択します。



Step 2 接続したIoTボタンを記録と連携する

- 1 ECサイトから購入したIoTボタンがアクトアプリに登録されました。接続したIoTボタンを見つけてタップします。
- 2 [標準]をタップします。
- 3 接続オプションから選択します。



▶ 次のページへ続く

Step 3

IoTボタンを記録と連携する

- 1 センサーを設置した「場所」を選択します。
- 2 作業を選択します。
- 3 各種項目を選択します。
- 4 [保存する] をタップします。



Step 4

記録を確認しましょう！

- 1 データ送信ボタンを押します。
- 2 [[記録一覧]画面を開き、IoTボタンデータが記録されていることを確認します。



▶ 以上でIoTボタンの設定は完了です。